

Power Cube Assistant



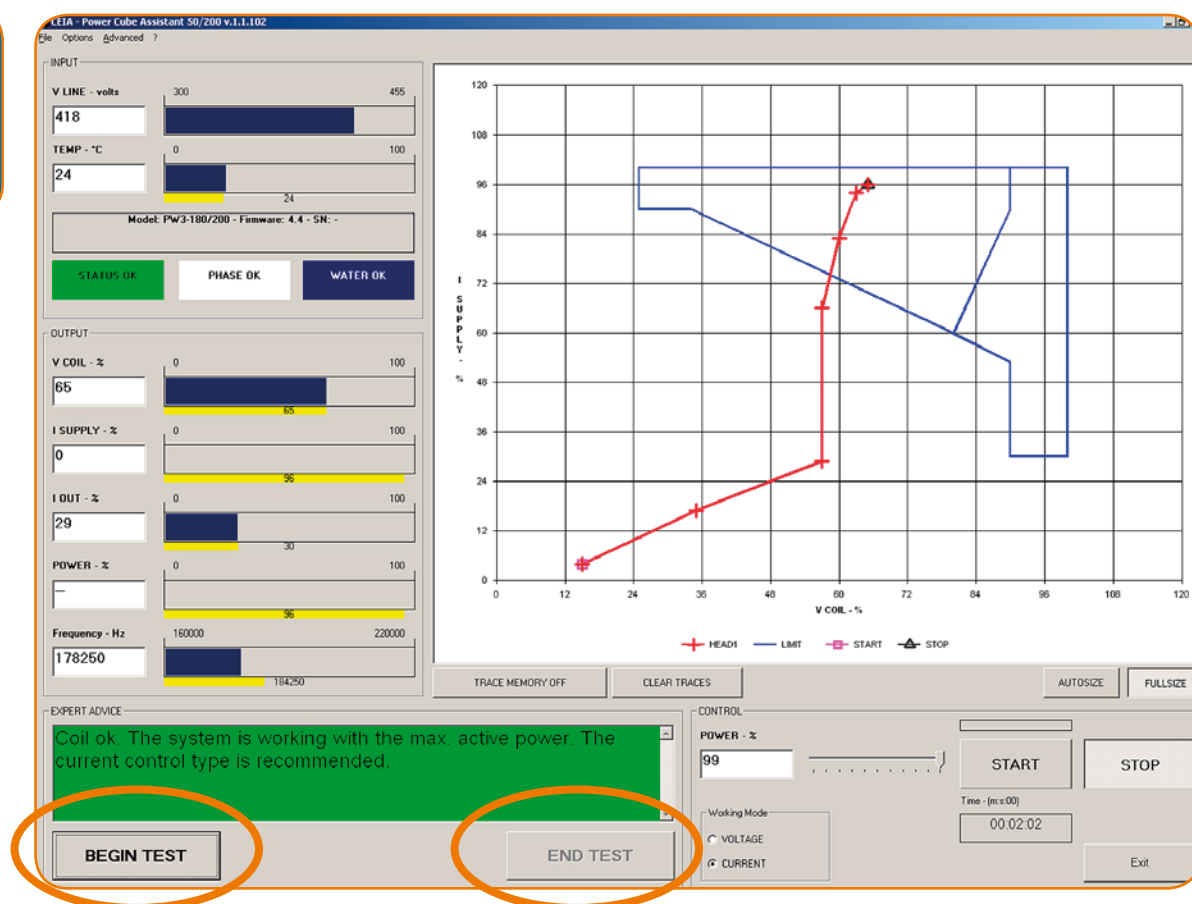
Использование программы

Вспомогательное программное обеспечение серии генераторов Power Cube - устройство, позволяющее оптимизировать индуктор.

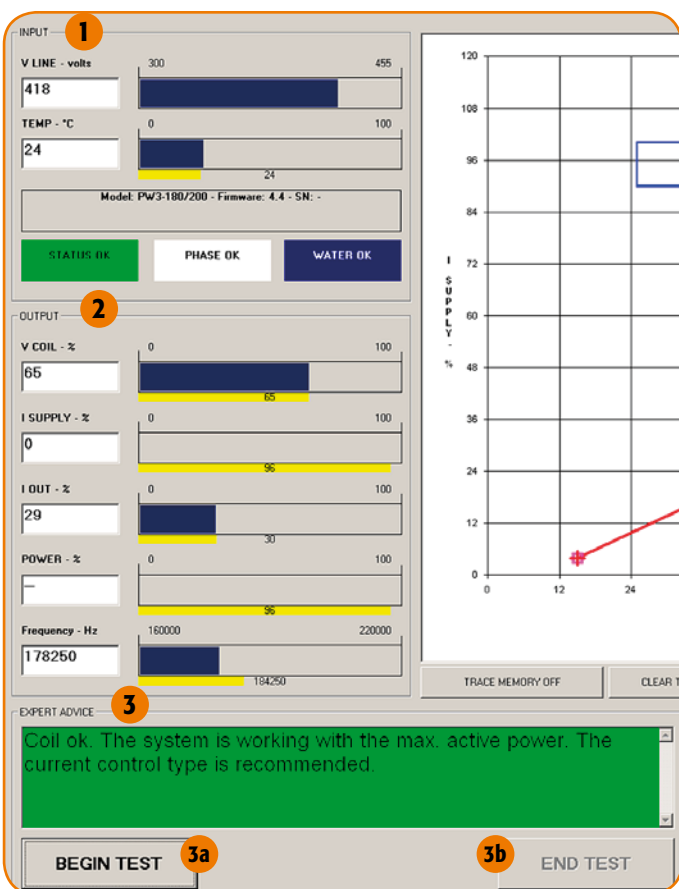
▶ Прежде, чем запустить программу, убедитесь, что серийный порт RS-232 PC соединён с Генератором «Power cube» посредством кабеля:

- 1) Серийный кабель 1м (код 19623)
- 2) Серийный кабель 3м (код 23243)

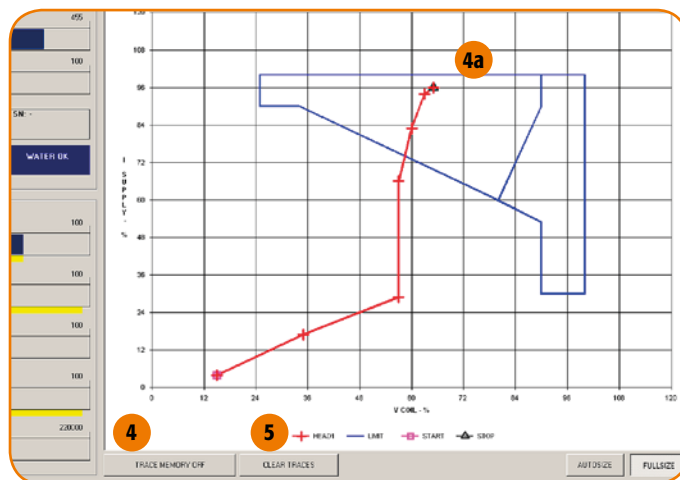
- ▶ Чтобы запустить программу, необходимо подвести курсор к иконке и два раза нажать на левую кнопку «МЫШКИ»
- ▶ Поместите деталь, которую необходимо нагреть в петлю индуктора
- ▶ Сначала нажмите кнопку «BEGIN TEST» (начало тестирования), а затем кнопку «END TEST» (завершение тестирования)



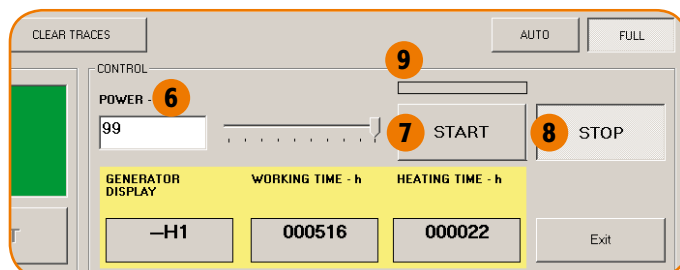
- 1 INPUT:** высвечиваются входные параметры.
 - V LINE: напряжение на входе
 - TEMP: температура воды в системе охлаждения
- 2 OUTPUT:** высвечиваются выходные параметры
 - V COIL: напряжение на индукторе
 - I SUPPLY: задаваемый ток
 - I OUT: реальный ток на выходе
 - POWER: мощность
 - FREQUENCY: рабочая частота
- 3 РЕКОМЕНДАЦИИ:** Оценка состояния рабочего цикла от начала **3a** до конца **3b** тестирования.



- 4** Чтобы высветился график изменения параметров необходимо нажать кнопку ВЫЗОВА ДАННЫХ ИЗ ПАМЯТИ (TRACE MEMORY ON/OFF) **4a**
- 5** Графики, записанные ранее, стираются из памяти при нажатии кнопки ОЧИСТКИ ДАННЫХ ГРАФИКА (CLEAR TRACES).



- 6** МОЩНОСТЬ в %: изменение значения задаваемой мощности
- 7** СТАРТ: включение нагревательной головы
- 8** СТОП: выключение нагревательной головы
- 9** Индикатор включения Нагревательной головы



- 10** ОГРАНИЧЕНИЕ: оптимальная рабочая область, которую можно достигнуть, если следовать рекомендациям **3**

