

Power Cube Assistant

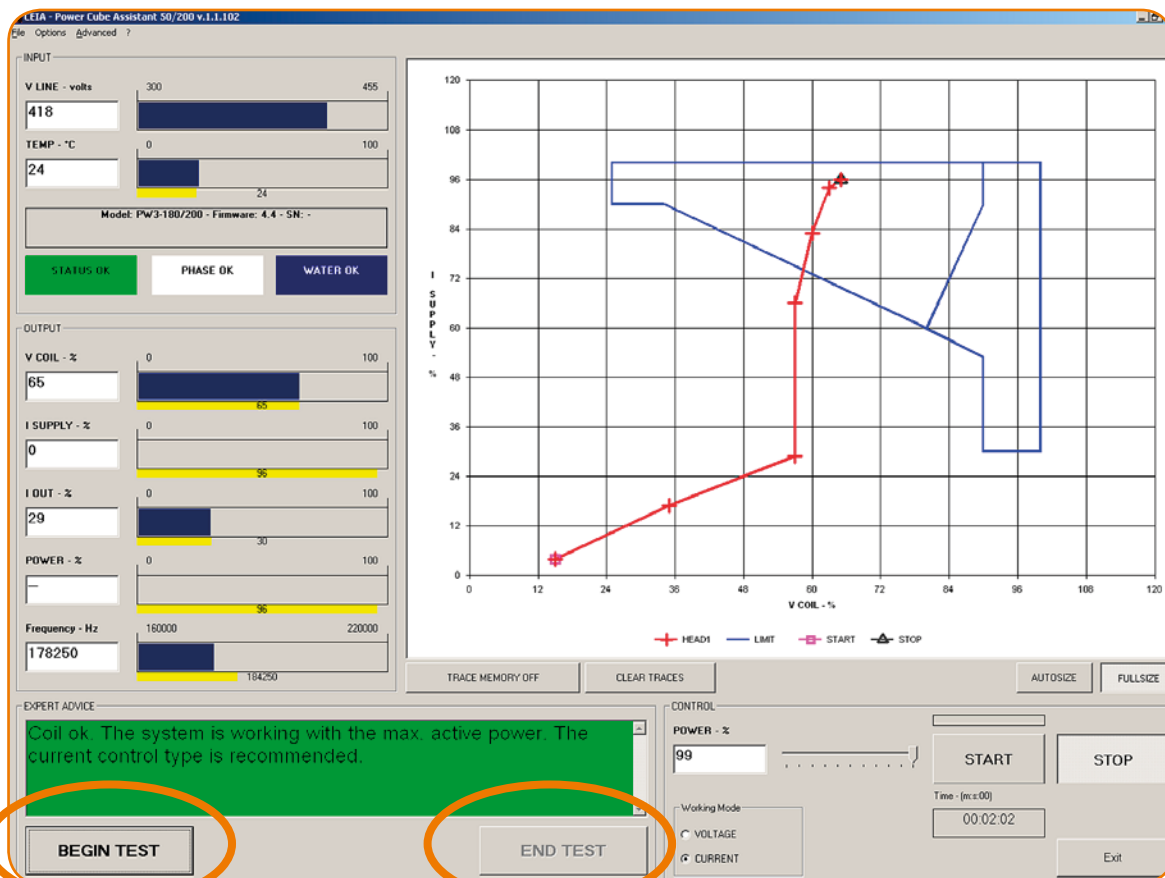


Utilizzo del programma

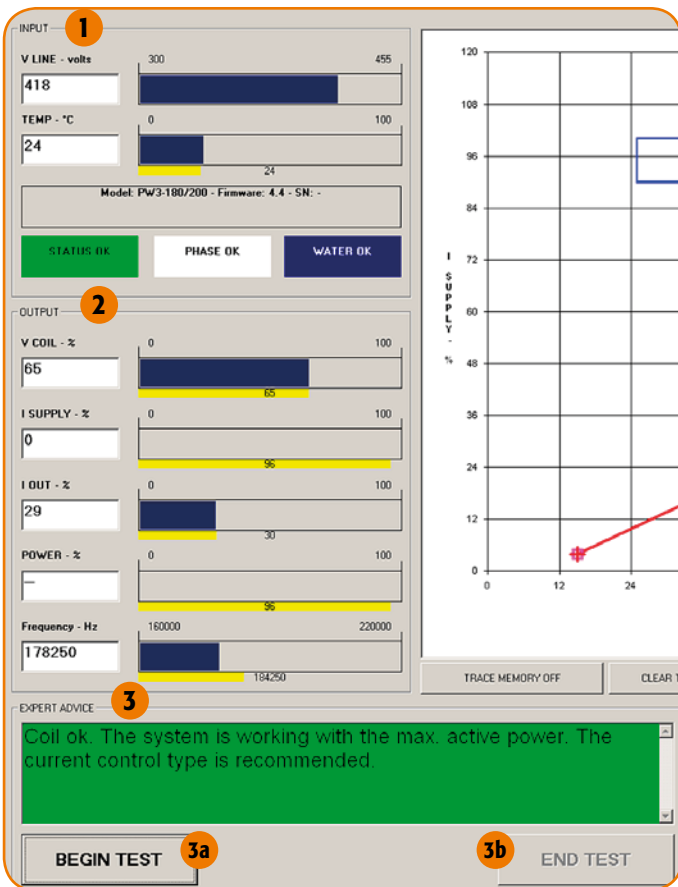
Il software Power Cube Assistant è un dispositivo che fornisce consigli utili per l'ottimizzazione del coil.

- ▶ Prima di avviare il programma, assicurarsi di collegare la Porta seriale RS-232 del PC al Power Cube utilizzando uno dei seguenti cavi:
 - 1) CAVO SERIALE 1m (codice 19623)
 - 2) CAVO SERIALE 3m (codice 23243)

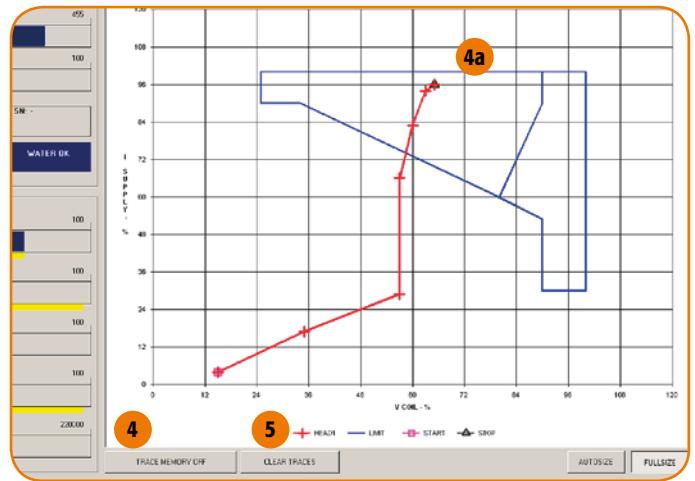
- ▶ Avviare il programma facendo doppio clic sull'icona con il tasto sinistro del mouse
- ▶ Posizionare il pezzo da riscaldare all'interno del coil
- ▶ Premere dapprima il pulsante BEGIN TEST, quindi il pulsante END TEST



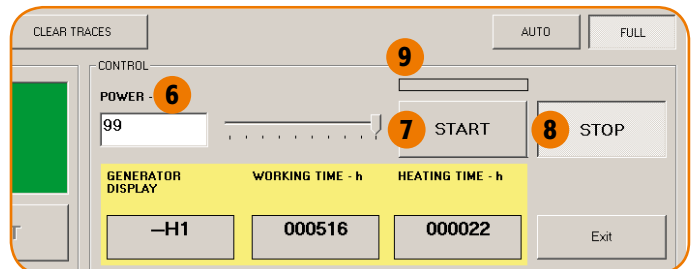
- 1** INPUT: indicazione dei valori in ingresso del Power Cube
 - V LINE: tensione d'ingresso
 - TEMP: temperatura dell'acqua di raffreddamento
- 2** OUTPUT: indicazione dei valori in uscita del Power Cube
 - V COIL: tensione di coil
 - I SUPPLY: corrente di alimentazione
 - I OUT: corrente di uscita
 - POWER: potenza
 - FREQUENCY: frequenza di lavoro
- 3** EXPERT ADVICE: valutazione dell'andamento del ciclo di lavoro nel periodo di tempo compreso tra l'inizio **3a** e la fine **3b** del test



- 4** Premendo il pulsante TRACE MEMORY ON/OFF, si attiva la persistenza della traccia nel grafico **4a**
- 5** Premendo il pulsante CLEAR TRACES, viene cancellata la traccia precedentemente impressa



- 6** POWER - %: modifica del valore della potenza impostata
- 7** START: avvio del riscaldamento della testa
- 8** STOP: termine del riscaldamento della testa
- 9** Indicatore di accensione della testa



- 10** LIMIT: area di lavoro ottimale, che si può raggiungere seguendo i consigli dell'esperto **3**

