

Power Cube Assistant



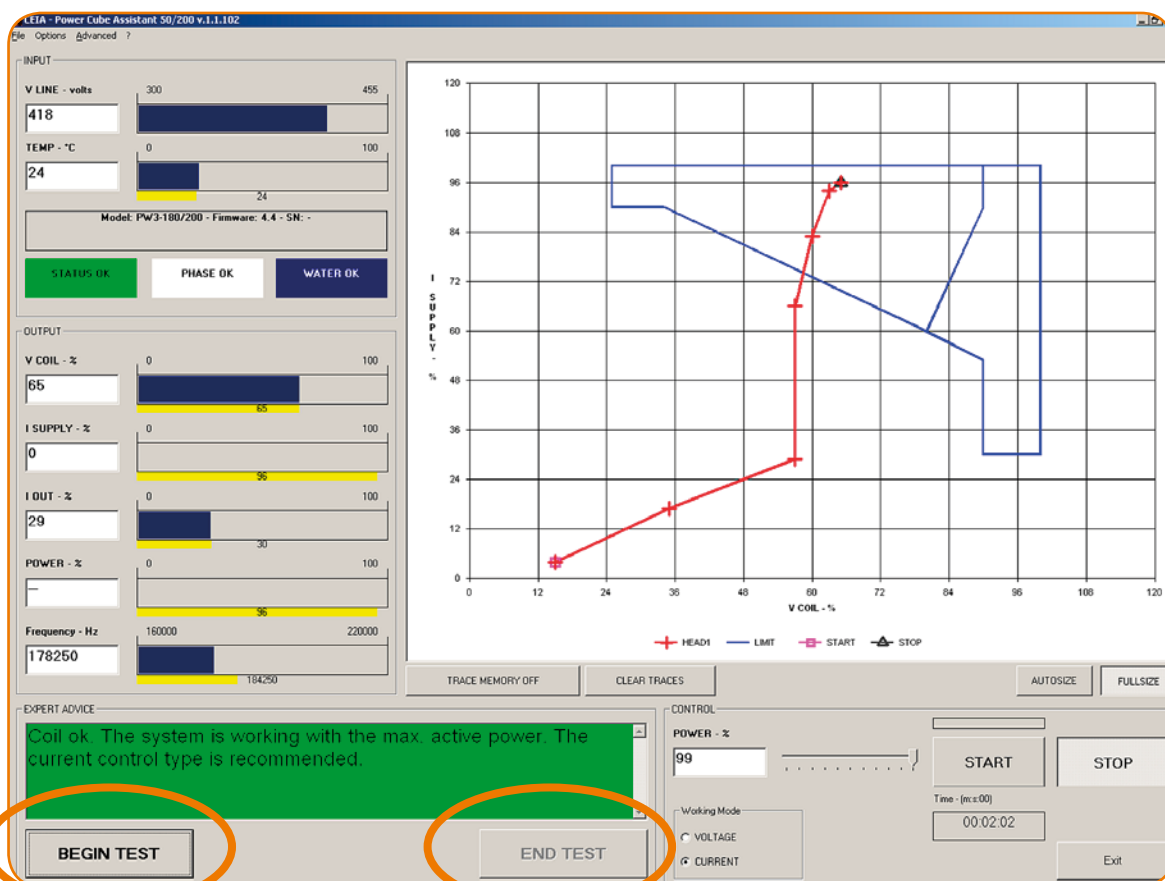
Mode d'emploi du programme

Le logiciel Power Cube Assistant est un dispositif qui fournit des indications utiles à l'optimisation de l'enroulement.

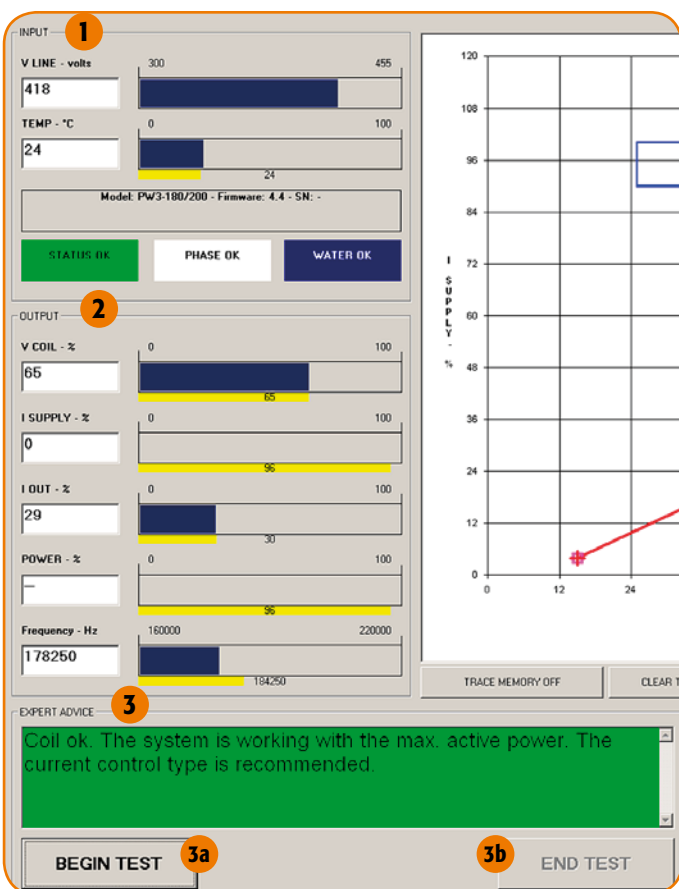
▶ Avant de lancer le programme, s'assurer de relier l'Entrée séquentielle RS-232 de l'ordinateur au Power Cube à l'aide d'un des câbles suivants :

- 1) CÂBLE EN SÉRIE 1 m (code 19623)
- 2) CÂBLE EN SÉRIE 3 m (code 23243)

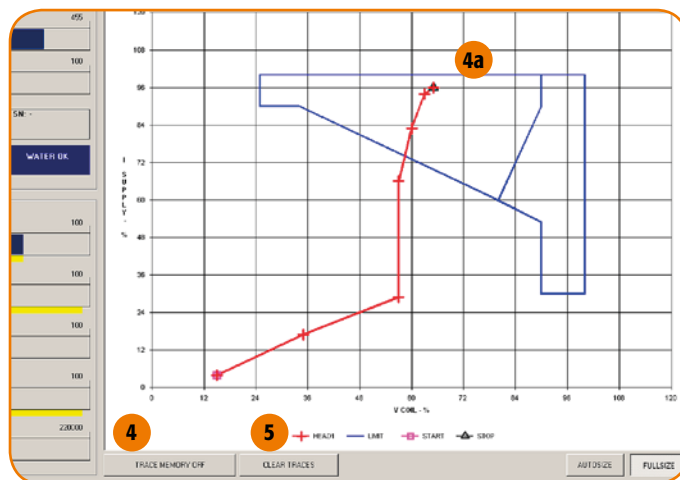
- ▶ Lancer le programme en double-cliquant sur l'icône avec la touche de gauche de la souris
- ▶ Placer la pièce à chauffer à l'intérieur de l'enroulement
- ▶ Appuyer d'abord sur le bouton BEGIN TEST (Début essai), puis sur le bouton END TEST (Fin essai)



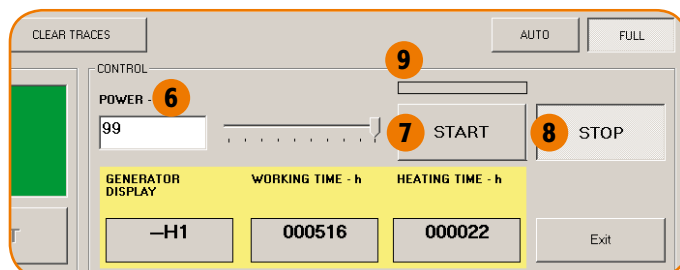
- 1 INPUT:** affichage des valeurs à l'entrée du Power Cube.
 - ▶ V LINE : tension d'admission
 - ▶ TEMP : température de l'eau de réfrigération
- 2 OUTPUT:** affichage des valeurs à la sortie du Power Cube
 - ▶ V COIL: tension enroulement
 - ▶ I SUPPLY: courant d'alimentation
 - ▶ I OUT: courant de sortie
 - ▶ POWER: puissance
 - ▶ FREQUENCY: fréquence de service
- 3 EXPERT ADVICE:** évaluation du cycle de travail entre le début **3a** et la fin **3b** de l'essai



- 4** Appuyer sur le bouton TRACE MEMORY ON/OFF pour activer la persistance de la trace sur le graphique **4a**
- 5** Appuyer sur le bouton CLEAR TRACES pour effacer la trace montrée auparavant



- 6 POWER - %:** modifie la valeur de la puissance affichée
- 7 START:** début de la chauffe de la tête
- 8 STOP:** fin de la chauffe de la tête
- 9** Voyant de mise sous tension de la tête



- 10 LIMIT:** plage de travail optimale qu'on peut atteindre en suivant les conseils de l'expert **3**

